



TLES VIPs



Laipni lūdzam
Tervetuloa Benvenuto
Herzlich Willkommen ようこそ
ยินดีต้อนรับ Welcome
Добро пожаловать Fällte
Velkommen
Üdvözöljük ¡Bienvenido! 歡迎
Bienvenue 欢迎 에 오신 것을 환영합니다
المرحبو الةأ Καλώς ήρθατε סיאבה סיכורב
Vítejte Welkom Dobrodošli
Sveiki atvykę یدمآ شروج
Bem-vindo

TLES VIP



Timber Lane Elementary Very
Important Partners

Students gain positive
community role models

Caregivers gain insight into
daily life at school.

TLES gains an even
stronger partnership with
the community it serves.

TLES VIP



**Socios Muy Importantes (VIP) de
Timber Lane Elementary**

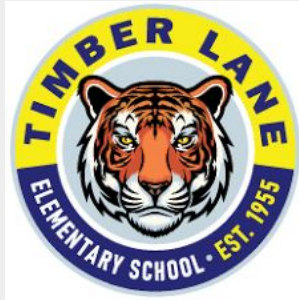
**Los estudiantes obtienen
modelos positivos a seguir en
la comunidad**

**Los cuidadores obtienen
información sobre la vida
diaria en la escuela.**

**TLES gana una asociación
aún más fuerte con la
comunidad a la que sirve.**

TLES VIP

Modeled off of the national Watch D.O.G. program, but our program is for moms, dads and other **V**ery **I**mportant **P**eople in the lives of our students!



A Sample Schedule:



8:35-9:00 Welcome students for breakfast in the cafeteria.

9:00-9:15 Morning meeting in your child's classroom

9:15-9:45 Support classroom teacher, main office, clinic

9:45-10:00 Monitor hallways: reinforce hallway expectations, build relationships with students

10:00-10:30 Specials Support (Art, PE)

10:30-10:35 Sign out, complete reflection log

Un horario de muestra:



- 8:35-9:00** bienvenida a los estudiantes para el desayuno en la cafetería.
- 9:00-9:15** Reunión matutina en el salón de clases de su hijo
- 9:15-9:45** Apoyar al maestro del salón, oficina principal, clínica
- 9:45-10:00** Supervisar los pasillos: reforzar las expectativas de los pasillos, establecer relaciones con los estudiantes
- 10:00- 10:30** Apoyo especial (Arte, Educación Física)
- 10:30-10:35** Salida, completar el registro de reflexión

A Sample Schedule:

1:00-1:30 Cafeteria Support

1:35-1:45 Monitor hallways: reinforce hallway expectations, build relationships with students.

1:45-2:15 Specials Support (PE, Art)

2:15-2:55 Support in child's classroom

2:55-3:00 Sign out, complete reflection log



Ejemplo de un horario:

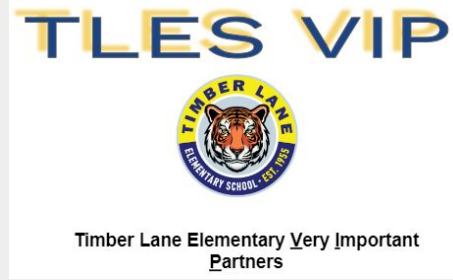
1:00-1:30 Apoyo en la cafetería

1:35-1:45 Supervisar los pasillos: reforzar las expectativas de los pasillos, construir relaciones con los estudiantes.

1:45-2:15 Apoyo especial (educación física, arte)

2:15-2:55 Apoyo en el salón de clases del niño

2:55-3:00 Salida, completar el registro de reflexión



Check-in at main office

- ❑ Badge
- ❑ Schedule
- ❑ ROAR Matrix/Map



Registrese en la oficina

- ☐ Tome su Identificación
- ☐ Horario
- ☐ Mapa / Guia de ROAR



TIMBER LANE TIGERS ROAR!

	Respectful	Own Your Actions	Advocate for Yourself & Others	Responsible
Classroom	-Use kind words -Have a safe body	-Do your best work	-Ask for help when you need it -Help others when you can	-Take care of materials and learning space
Hallways	-Respect other learners by staying quiet -Walk calmly to keep yourself and others safe	-Go straight to where you need to go -Stay with your class or buddy	-Remind buddies to follow our hallway rules	-Walk in a straight line
Cafeteria	-Use kind words with friends and adults -Keep hands and feet to yourself	-Leave a clean table, chair, and floor -Use bathroom before or after lunch	-Raise your hand if you need help	-Sit in your seat and eat your own food -Use walking feet



Voice Levels

R.O.A.R.

Level 0



Voice off

Level 1



Whisper voice

Level 2



Table Talk Voice

Level 3



Outdoor Voice

¡RUGEN LOS TIGRES DE TIMBER LANE!

	Respetuoso	Sé dueño de tus acciones	Abogar por <u>si mismo</u> y por los demás	Responsable
Aula	-Usar palabras amables -Tener un cuerpo seguro	-Hacer tu mejor trabajo	-Pedir ayuda cuando la necesites -Ayudar a los demás cuando puedas	-Cuidar los materiales y el espacio de aprendizaje
Pasillos	-Respetar a otros alumnos permaneciendo callados Caminar con calma para mantenerse a sí mismo y a los demás seguros	-Ir directamente a donde necesita ir -Quédese con tu clase o compañero	-Recuérdales a los amigos que sigan nuestras reglas del pasillo	-Caminar en línea recta
Cafetería	-Usar palabras amables con amigos y adultos -Mantener las manos y los pies para sí mismo	-Dejar la mesa, la silla y el piso limpios -Usar el baño antes o después del almuerzo	-Levantar la mano si necesita ayuda	-Sentarse en su asiento y comer su propia comida -Hay que caminar no correr



Voice Levels

R. O. A. R.

Nivel 0  Silencio	Nivel 1  Susurrar
Nivel 2  Voz Baja	Nivel 3  Voz Alta

In the classroom...

If teacher is teaching to whole group-

- Have a seat at one of the students' desks and take it all in.

If teacher is teaching in a small group-

- Walk around the classroom, checking in with students. If students are engaged in a collaborative task, join them.

****Your opportunity to experience the school day as your child does.**



En la clase

- Si el maestro está enseñando a todo el grupo, Tome asiento en uno de los escritorios de los estudiantes y asimilelo todo.
- Si el maestro está enseñando en un grupo pequeño- Camine por el salón de clase, interactúe con los estudiantes. Si los estudiantes participan en una tarea colaborativa, únase a ellos.



***Su oportunidad de experimentar el día escolar como lo hace su hijo.

In the hallways...

- Greet students
- Reinforce ROAR expectations
- Check outside doors to make sure they are pulled tightly shut
- Pick up trash as you come across it
- Secure hallway displays as needed



En los corredores...

- Saludar a los estudiantes
- Reforzar las expectativas de ROAR
- Revisar las puertas exteriores para asegurarse de que estén bien cerradas
- Recoger la basura en caso de que encuentre
- Según sea necesario, asegurar los trabajos que hayan en las paredes de los pasillos



In the cafeteria...

- Introduce yourself to cafe monitors
- Reinforce ROAR expectations
- Straws, napkins, spoons, and forks



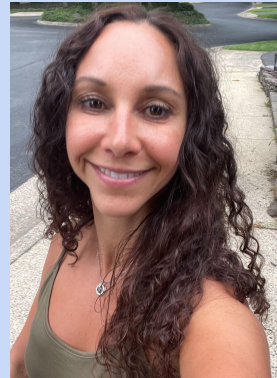
En la cafetería...

- Preséntese a los monitores de la cafetería
- Reforzar las expectativas de ROAR
- Pajitas, servilletas, cucharas y tenedores



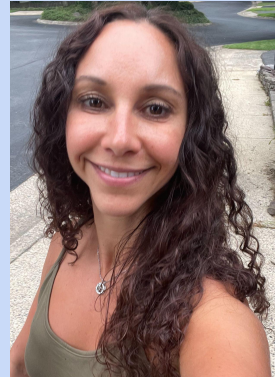
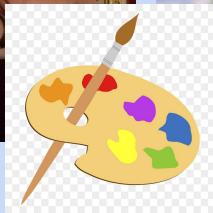
In Art and PE

- ❑ Reinforce ROAR expectations
- ❑ Support teacher(s) in passing out/collecting materials
- ❑ Provide reminders of directions as appropriate



En Arte y Educación Física

- ❑ Reforzar las expectativas de ROAR
- ❑ Apoyar a los maestros en la distribución/recolección de materiales
- ❑ Proporcionar recordatorios de instrucciones según corresponda.



Sign Out

- ❑ Turn in your badge
- ❑ Fill out short reflection form



TLES VIP Reflection Form

The part of my time I enjoyed the most...

Something I now know about my child's school is...

If I could change one thing to make this experience better, it would be...

Al Salir

- ❑ Devuelva la identificación
- ❑ Llene la pequeña forma de Reflexion



TLES VIP Reflection Form

The part of my time I enjoyed the most...

Something I now know about my child's school is...

If I could change one thing to make this experience better, it would be...

Sign-Up Calendar

- ❑ Shared weekly through our News You Choose
- ❑ One slot per month per child
- ❑ AM slots and PM slots offered

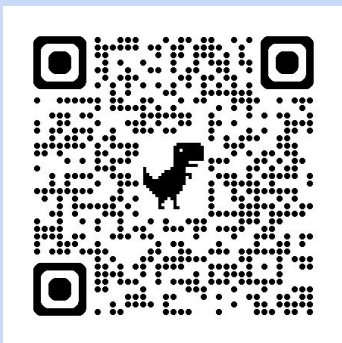
Sign up Link or Scan Link



Dates shown as mm/dd/yyyy EDT		
Date	Available Slot	
11/06/2024 Wednesday	Morning (8:35-10:35am) 0 of 2 slots filled	Sign Up
	Afternoon (1-3pm) 0 of 2 slots filled	Sign Up
11/07/2024 Thursday	Morning (8:35-10:35am) 0 of 2 slots filled	Sign Up
	Afternoon (1-3pm) 0 of 2 slots filled	Sign Up
11/08/2024 Friday	Morning (8:35-10:35am) 0 of 2 slots filled	Sign Up
	Afternoon (1-3pm) 0 of 2 slots filled	Sign Up
11/12/2024 Tuesday	Morning (8:35-10:35am) 0 of 2 slots filled	Sign Up
	Afternoon (1-3pm) 0 of 2 slots filled	Sign Up

Sign-Up Calendar

- ❑ Compartido semanalmente a través de nuestras Noticias Tú Eliges
- ❑ Un cupo por mes por niño
- ❑ Se ofrecen espacios AM y PM



Sign Up Link
or
Scan Link

Dates shown as mm/dd/yyyy EDT		
Date	Available Slot	
11/06/2024 Wednesday	Morning (8:35-10:35am) 0 of 2 slots filled	Sign Up
	Afternoon (1-3pm) 0 of 2 slots filled	Sign Up
11/07/2024 Thursday	Morning (8:35-10:35am) 0 of 2 slots filled	Sign Up
	Afternoon (1-3pm) 0 of 2 slots filled	Sign Up
11/08/2024 Friday	Morning (8:35-10:35am) 0 of 2 slots filled	Sign Up
	Afternoon (1-3pm) 0 of 2 slots filled	Sign Up
11/12/2024 Tuesday	Morning (8:35-10:35am) 0 of 2 slots filled	Sign Up
	Afternoon (1-3pm) 0 of 2 slots filled	Sign Up

Sign-Up Form

- ❑ Sent out via Talking Points the first week of the month
(February will be sent out by Friday)
- ❑ One slot per month per child
- ❑ AM slots and PM slots offered

Sign Up Link



AM Schedules: K, 1, 2, 3, 4, 6

8:20-8:30 Check in at the front office

8:30-8:50 Welcome students for breakfast in the cafeteria.

8:50-9:00 Help the front office walk late arrivals to class

9:00-9:45 Time in your child's classroom

9:45-10:00 Monitor hallways:reinforce hallway expectations,
build relationships with students

10:00-10:30 M/W: Art, T/TH/F: PE

10:30-10:45 Monitor hallways: reinforce hallway expectations,
build relationships with students

10:45-10:50 Sign Out/Complete Reflection

AM Schedules: 5

8:20-8:30 Check in at the front office

8:30-8:50 Welcome student for breakfast in the
cafeteria.

8:50-9:00 Help the front office walk late arrivals
to class

9:00-9:15 Monitor hallways:reinforce hallway
expectations, build relationships with students

9:15-10:00 M/W: Art, T/TH/F: PE

10:00-10:45 Time in your child's classroom

10:45-10:50 Sign Out/Complete Reflection

PM Schedules: 1,2,3,4,6

12:45-1:20 Cafeteria Support

1:20-2:00 Time in your child's classroom

2:00-2:30 Art

2:30-2:40 Monitor hallways:reinforce hallway expectations, build relationships with students

2:40-10:45 Sign Out/Complete Reflection

PM Schedules: K, 5

12:45-1:20 Cafeteria Support

1:20-1:30 Monitor hallways:reinforce hallway expectations, build relationships with students

1:30-2:00 Art

2:00-2:40 Time in your child's classroom

2:40-10:45 Sign Out/Complete Reflection